

تحليل السكر التراكمي (الهيموجلوبين A1C)

هو تحليل يظهر لنا نسبة التحكم بمستوى السكر خلال ٢-٣ أشهر أو خلال ١٢٠ يوم وهو مدة حياة كرية الدم الحمراء، يقوم المريض بإجراء هذا التحليل مرتين كحد أدنى في السنة أو أكثر إذا دعت الضرورة.

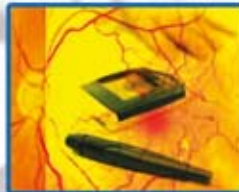
ما المقصود بالهيموجلوبين؟

هو بروتين موجود في خلايا الدم الحمراء وتمثل مهمته في نقل الأوكسجين من الرئتين إلى جميع خلايا الجسم. للهيموجلوبين أنواع منها الهيموجلوبين A (وهو الشائع)، عندما يتحد هذا النوع من الهيموجلوبين مع الجلوكوز فإنه يكون مركب نسميه بالهيموجلوبين A1C.

عندما يكون هناك ارتفاع في مستوى السكر في الدم يزداد ارتباط السكر مع الهيموجلوبين A وبالتالي زيادة الهيموجلوبين A1C، وبزيادة الهيموجلوبين A1C يكون مريض السكر معرض لحدوث مضاعفات مرض السكري:



مضاعفات في الكلى.



تضرر الأعصاب.

وغيرها من المضاعفات..



مضاعفات في العين.

لذا يجب أن يكون تحليل السكر التراكمي أقل من ٧٪
لتجنب حدوث مضاعفات السكري.