

# التقرير المالي

جمعية اصدقاء مرضى السكر

الربع الرابع لعام 2022



# محددات التقرير

تم بناء الأرقام  
للمصروفات وفق  
مبدأ الاستحقاق  
النقدي.

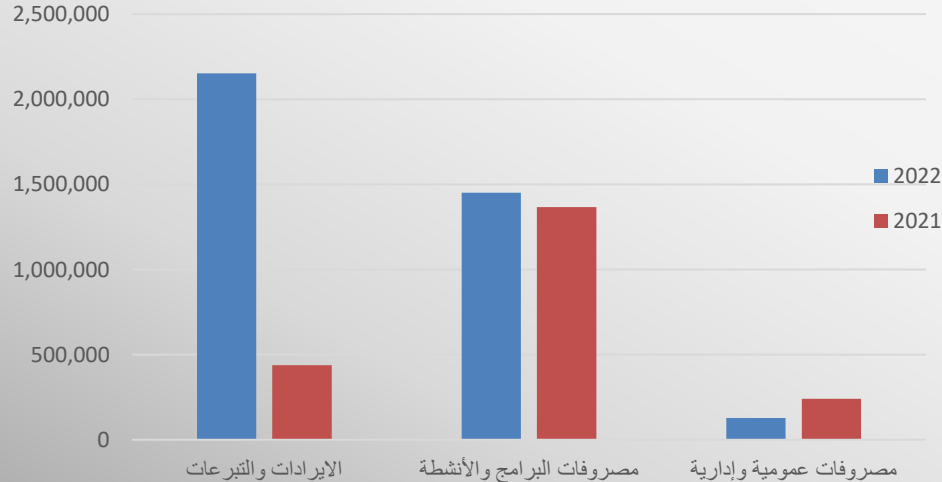
تم تصنيف  
التبرعات الي تبرعات  
مقيدة (الزكاة)  
وتبرعات غير مقيدة

اعتماد المعايير  
المحاسبية  
للمنشآت الغير  
هادفة للربح



## قائمة الانشطة في الربع الرابع من عام 2022 مقارنة بالربع الرابع لعام 2021

2021		2022			
نسبته الي الايرادات	المبلغ	نسبة النمو	نسبته الي الايرادات	المبلغ	
-	438,503	391%	-	2,152,677	الايرادات والتبرعات
311.79%	1,367,215	6%	67.43%	1,451,553	مصروفات البرامج والأنشطة
54.96%	240,992	-47%	5.98%	128,693	مصروفات عمومية وإدارية
-266.75%	-1,169,704	-149%	26.59%	572,431	التغير في صافي الاصول



يلاحظ بأنه في الربع الرابع من عام 2021 و 2022 النتائج والأرقام متقاربة لبعضها البعض ويعود ذلك الى تدارك الجمعية التبويب وتسجيل البيانات المالية وطريقه إدارة الجمعية للمصاريف وبالتالي انعكس إيجابيا بشكل ملحوظ عن الارباع السابقة لعام 2021 اما في حال الايراد فان الجمعية نوعت وطورت موارد الدخل بشكل ملحوظ .

## جمعية أصدقاء مرضى السكر الخيرية

## قائمة المصاريف العمومية والادارية

الفترة 01/10/2022 – 31/12/2022

المصاريف العمومية والإدارية

38554.5 الرواتب والأجور الاساسية

14034.99 تأمينات اجتماعية

20463.18 التأمين الطبي

مزايا وحوافز

1835 مصاريف حكومية - تجديد إقامات

40310 تعويضات نهاية الخدمة

التكاليف التشغيلية

15 مستلزمات مكتبية

272 الوقود والمحروقات

30 مواد التنظيف

56.74 مستهلكات اخرى

الصيانة والإصلاح

2797.43 صيانة وإصلاح - السيارات

205 صيانة وإصلاح -الحاسب الالى

المنافع والخدمات والتأمين

1786.5 الكهرباء

3783.11 الهاتف والفاكس والإنترنت

3145 مصاريف اشتراكات وتصدقات

500 مصاريف غرامات ومخالفات

68.3 مصاريف بنكية وعمولات

836.49 سفریات عمل - داخلية

**128693.24****المجموع الكلى للمصاريف الادارية**

## جمعية أصدقاء مرضى السكر الخيرية

## قائمة المصاريف العمومية والادارية

الفترة 01/10/2021 - 31/12/2021

المصاريف العمومية والإدارية

75936 الرواتب والأجور الاساسية

بدل السكن

37158.36 تأمينات اجتماعية

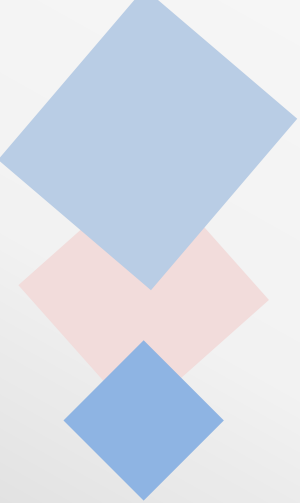
16782.55 مصاريف العلاج

مزايا وحوافز

27115.2 مصاريف حكومية - تجديد إقامات

84000 ايجار مكاتب

**240992.11** **المجموع الكلى للمصاريف الادارية**



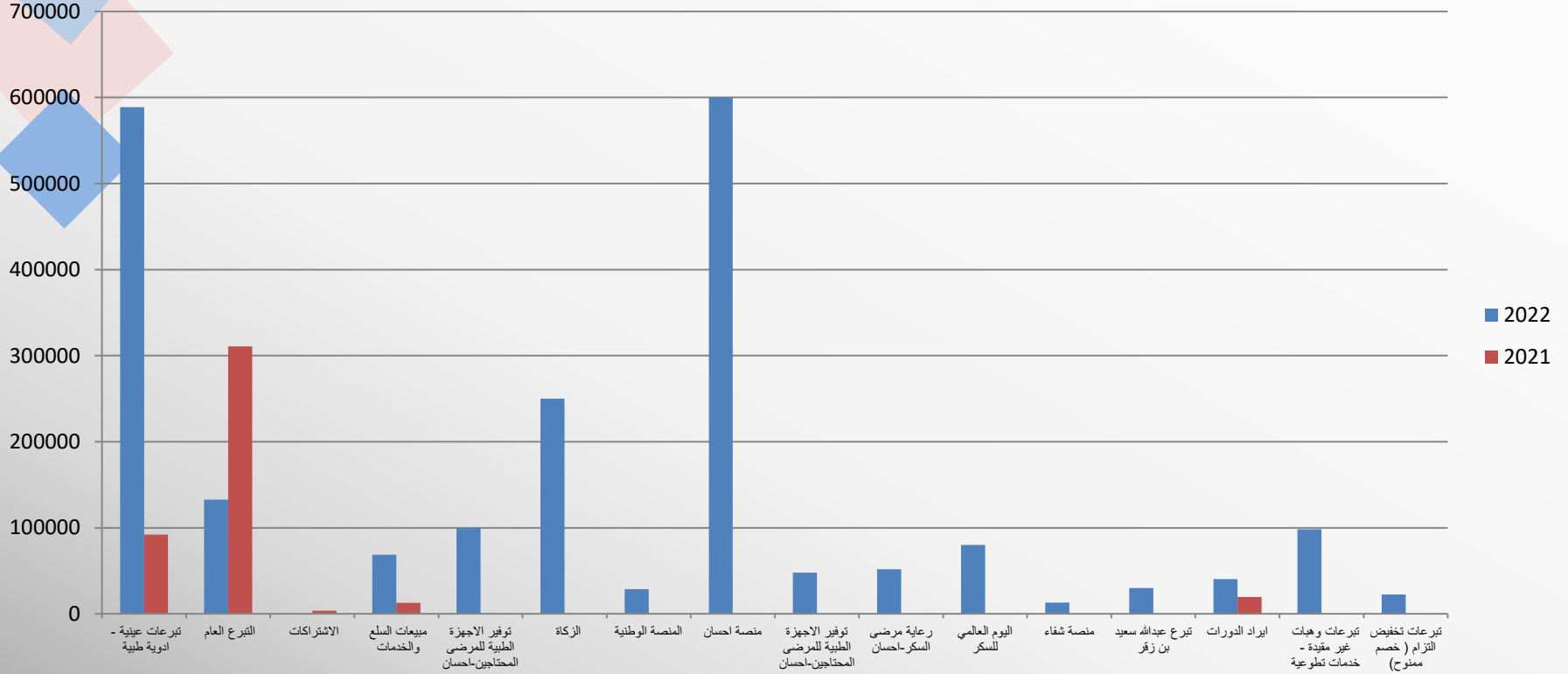
جمعية أصدقاء مرضى السكر الخيرية	
قائمة المصاريف	
الفترة 31/12/2021 - 01/10/2021	
	<u>مصاريف البرامج والانشطة</u>
585593.07	مصروفات عينية - ادوية طبية
35750	وفات برامج وأنشطة غير مقيدة
384496.5	الرواتب والأجور النقدية
7190	مزايا وحوافز
179575.47	برنامج التثقيف العلاجي والغذائي وأنشطة الفعاليات
7190	مزايا وحوافز
169196.11	المنافع والخدمات والتأمين
4179.24	المستهلكات
1235.21	الصيانة والإصلاح
<b><u>1367215</u></b>	<b><u>المجموع الكلي</u></b>

جمعية أصدقاء مرضى السكر الخيرية	
قائمة المصاريف	
الفترة 31/12/2022 - 01/10/2022	
	<u>مصاريف البرامج والانشطة</u>
789228.48	مصروفات عينية - ادوية طبية
40000	مصاريف الزكاة الشرعية
22605	المنصة الوطنية للتبرعات
98136	مصروفات خدمات تطوعية
922	برنامج سند محمد بن سلمان
	برنامج صرف الادوية
106940.4	الرواتب والأجور النقدية
12987.73	المستهلكات
256320.1	مصروفات برامج وأنشطة غير مقيدة - نقدية
53298.14	المنافع والخدمات والتأمين
920	محروقات على النشاط
32748.31	تأمينات اجتماعية محملة على النشاط
37446.43	مصاريف اليوم العالمي للسكر
<b><u>1451552.59</u></b>	<b><u>المجموع الكلي للمصاريف</u></b>

## قائمة تفصيلية بالإيرادات خلال الربع الرابع لعام 2021-2022

2021	2022	
92202.6	588730.96	تبرعات عينية - ادوية طبية
310720.48	132840.51	التبرع العام
3500	0	الاشتراكات
12580	68683	مبيعات السلع والخدمات
0	100000	توفير الاجهزة الطبية للمرضى المحتاجين-احسان
0	250000	الزكاة
0	28768.5	المنصة الوطنية
0	600000	منصة احسان
0	48000	توفير الاجهزة الطبية للمرضى المحتاجين-احسان
0	51649.5	رعاية مرضى السكر-احسان
0	80000	اليوم العالمي للسكر
0	12963.8	منصة شفاء
0	30000	تبرع عبدالله سعيد بن زقر
19500	40500	ايراد الدورات
0	98136	تبرعات وهبات غير مقيدة - خدمات تطوعية
0	22404.96	تبرعات تخفيض التزام ( خصم ممنوح)
<b><u>438503.08</u></b>	<b><u>2152677.23</u></b>	<b><u>المجموع</u></b>

## قائمة تفصيلية بالإيرادات خلال الربع الرابع لعام 2021-2022



ارصدة البنوك الخاصة بجمعية اصدقاء مرضى السكر حتى تاريخ 31/12/2022

المبلغ	البنك
1957147.89	<u>البنك الاهلى</u>
1859061.21	<u>بنك الانماء</u>
322069.44	<u>البنك الراجحى</u>
<b><u>4,138,278.54</u></b>	<b><u>المجموع</u></b>



## معايير السلامة المالية

### مؤشرات الأداء المالي لسنة 2022 :

2021 الربع الرابع	2022 الربع الرابع	المعايير/السنة
13.86%	7.65%	نسبة المصاريف الإدارية
78.64%	86.30%	نسبة مصاريف الأنشطة